

FLTEC DIASLURRY

ダイヤモンドスラリーとは

ダイヤモンドスラリーとはダイヤモンドの細かい粉を水や油などの液体に混ぜたものです。研磨定盤や研磨パッド面に滴下・噴霧し、研磨材として使用されます。

ダイヤモンドスラリーの品質を決める4つの要素

溶液

- ・水性
- ・油性

種類

- ・多結晶
- ・単結晶

粒径

- ・1/20 μm
?
12 μm

濃度

- ・お客様のニーズに適した濃度

これらの要素を様々なパターンで組み合わせ、多様化するお客様のニーズにお応えできるようオリジナルの研磨剤スラリーを開発させていただいております。

ダイヤモンドスラリーの表示と粒径表

D W P * * 6 μm 500 cc

研磨材

D: ダイヤモンド

溶液種類

W: 水性
O: 油性

砥粒種類

P: 多結晶
S: 単結晶

粒径

1/20 μm
~12 μm

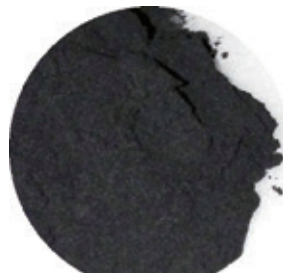
用量

500
1000

*: 弊社指定コード



単結晶



多結晶

粒度呼称		平均粒径 (μm)
1/20	-	0.05
1/10	-	0.075
1/8	0-0.25	0.155
1/4	0-0.5	0.375
1/2	0-1	0.6
1	0-2	1
1.5	0-3	1.6
2	1-3	2.1
3	2-4	3
4	2-6	4.2
5	4-6	5.3
6	4-8	6.3
9	6-12	9
12	8-16	12

分散剤・ダイヤパウダー

各種分散剤やダイヤパウダーのみのお取扱いもございます。ダイヤパウダーをお持ちのお客様で、現在お使いになられている純水やその他の溶液では分散がうまくいかない場合は、是非ご相談下さい。また、ダイヤパウダーのみのお取扱いもございますので、お客様のニーズに合った種類や粒径のダイヤパウダーを選定させていただきます。

【川崎サイト】

〒213-0022

神奈川県川崎市高津区千年 80-2

千年大藤ビル 2F

TEL:044-750-1151 FAX:044-750-1162

【会津サイト】

〒965-0832

福島県会津若松市天神町 31-1

ハセガワ第3ビル 2F

TEL:0242-36-6211 FAX:0242-36-6233

